

F 16

**Drehmoment-Tabelle
Technische Daten
42 A 40 6 bar Zuluft
2155 Nm
42 B 40 N 10
Feder min. 720 Nm
DIN 3337**

**verstellbare
Typ M
Endanschläge**

Serie 40		42 A	42 B
Gehäusebohrung		261	
Hub		65	
Gewicht kg		72	81
Luftverbrauch	Auf	12	
(Fließfilter)	Zu	13,9	
Schaltzeiten in Sek. bei 5,5 bar Zuluft ohne Belastung	Auf	6	8
	Zu	6	5
Temperatur		-20°C bis + 100°C	

Steuermedium:

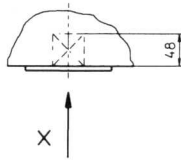
Es können nicht aggressiv gasförmige Medien verwendet werden.

Auf Anfrage auch Wasser, Öl und Erdgas.

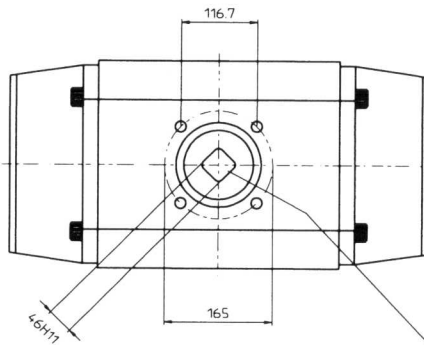
Bei Antrieben mit Stellungsregler ist Instrumentenluft erforderlich.

Drehmoment-Tabelle 42 A / B 40

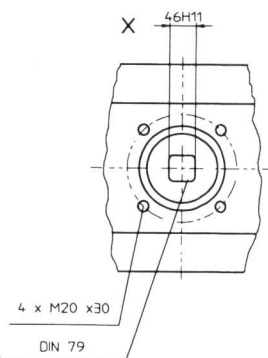
Typ R	n	Md min. Md max.	Md Nutz, min. (Nm) bei vorhandenem Steuerdruck p (bar) Md Nutz, max.								
			2,5	3	3,5	4	4,5	5	6	7	8
42 AR ____ 40	0	Nm	890	1070	1250	1430	1615	1795	2155	2515	2875
42 BR ____ 40	4	$\frac{270}{515}$	$\frac{380}{625}$	$\frac{555}{805}$							
	6	$\frac{430}{780}$		$\frac{300}{650}$	$\frac{475}{835}$	$\frac{655}{1015}$					
	8	$\frac{550}{1050}$				$\frac{370}{870}$	$\frac{550}{1050}$	$\frac{725}{1230}$			
	10	$\frac{720}{1325}$						$\frac{450}{1050}$	$\frac{810}{1415}$	$\frac{1175}{1780}$	



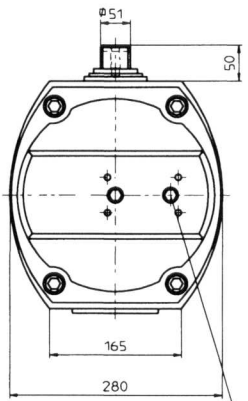
S = Innenvierkant Standard - 0°



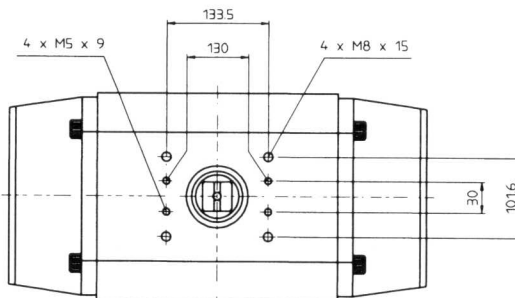
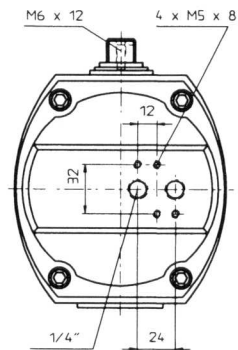
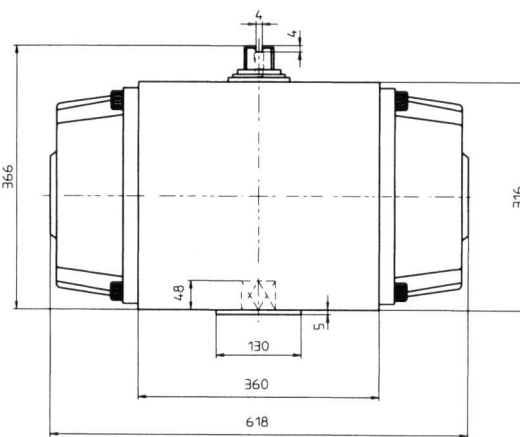
D = Innenvierkant DIN 3337 - 45°



S = Innenvierkant Standard - 0°



1/8" NPT Blindstopfen
zum Nachrüsten für seitlich
angebaute Micro-Endschalter



Flowserve Flow Control GmbH

Betriebsstätte Nettetal · Herrenpfad Süd 20 · D-41334 Nettetal (Germany)

Tel. +49 (0) 21 57 / 81 76-0 · Fax +49 (0) 21 57 / 81 76-44