

PT700

Produktinformationen





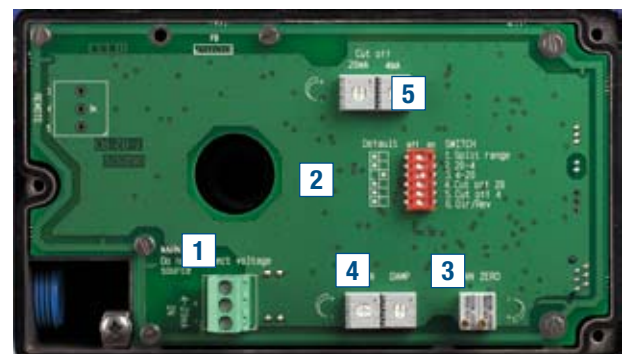
PT700

Der PT700 ist ein Signalwandler für ein 4-20 mA Eingangssignal mit einem hochvolumigen Ausgang mit bis zu 4 bar. Durch die Überwachung des Ausgangs durch Drucksensoren ist der PT700 ideal zur Montage an federbelasteten Antrieben geeignet.

- Ausgang bis 4 bar
- Flexible Montage
- Für Dreh- & Linearantriebe
- Kapselung IP66 / NEMA 4X
- Einfache Kalibrierung
- Zusätzliche Anzeigeeinheit
- VDI/VDE 3845
- VDI/VDE 3847



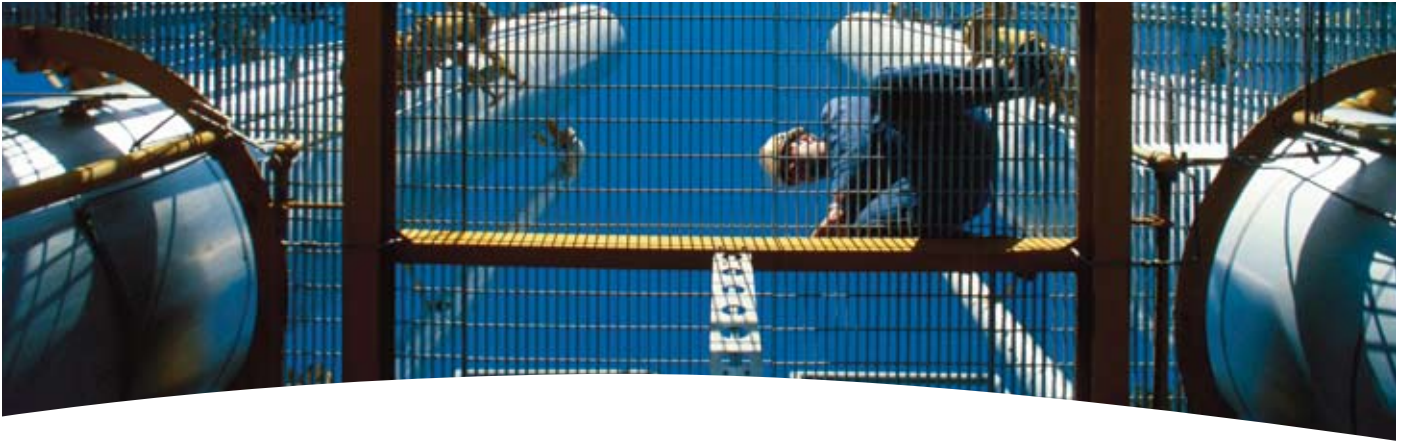
1. Eingangssignal 4–20 mA
2. Konfiguration durch DIP-Schalter
3. Bereichs-/Nullpunkteinstellung
4. Empfindlichkeitseinstellung
5. Schwellenwertkalibrierung




PT700

Eigensicher:

ATEX II 1 G  EEx ia IIC T4



Technische Daten

Eingangssignal	4–20 mA
Teilbereiche	4–12 mA, 12–20 mA
Stromversorgung min.	3,6 mA
Stromversorgung max.	100 mA
Innenwiderstand	300 Ohm bei 20 mA
Spannung min.	6 V DC
Spannung max.	9,5 V DC
Druckluftversorgung	1,5–6 bar
Ausgang	0–4 bar
Qualität der Druckluft	Frei von Öl, Staub und Feuchtigkeit, ISO 8573-1, Kl. 1, 2
Schutzart	IP66/Nema 4X
Betriebsfeuchtigkeit	0-95% relative Feuchtigkeit
Luftanschlüsse	¼" NPT
Kabelzuführung	2 x ½" or M20 x 1,5
Anschlüsse	Schraubanschlüsse 2,5 mm ² (AWG 14)
Betriebstemperatur	-20°C bis +85°C -40°C bis +85°C (optional)
Lagertemperatur	-40°C bis +85°C
Zuluftkapazität	7 Nm ³ /h bei 6 bar
Luftverbrauch	0,12 Nm ³ /h bei 6 bar
Linearität	<1%
Empfindlichkeit	<0,1%
Reproduzierbarkeit	<0,2%
Totband	<0,1%
Hysterese	<0,5%
Temperatursauswirkung	<0,5%/10K
Einbaulage	<0,25%
Vibrationsempfindlichkeit	<1% bei 1 & 2 g, 3-300 Hz, gemäß IEC 61514
CE	84/336 EEC
Zulassungen	ATEX II 1 G  EEx ia IIC T4
Gehäusematerial	Aluminium-Druckguss
Oberflächenbehandlung	Pulverlack
Dichtungen	Nitril
Gewicht	1,5 kg



Flowact

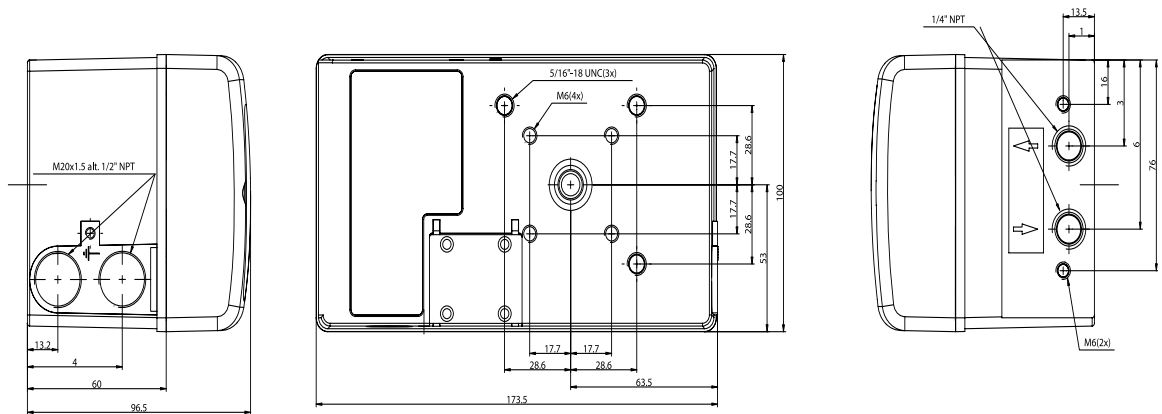


VDI/VDE 3847

Modular



PT700 mit optionalen Montagehalterungen und Anzeigeeinheit.



Umformer Basismodell

- PT 7 - -
- PT 0 0 Standard, keine Zulassung
- PT 1 5 Eigensicher, ATEX II 1 G Ex EEx ia IIC T4

Bitte wählen Sie:

A=	Gehäuse	
W	Flowserve: Aluminium, schwarz mit weißem Deckel, ohne Fenster	<input type="checkbox"/>
Y	Flowserve: Aluminium, schwarz mit gelbem Deckel, ohne Fenster	<input type="checkbox"/>
B	Flowserve: Aluminium, schwarz mit schwarzem Deckel, ohne Fenster	<input type="checkbox"/>
B=	Gewindeanschlüsse	
1	Rohr 1/2 NPT, Druckluft 1/4 NPT	<input type="checkbox"/>
2	Rohr M20 x 1,5, Druckluft 1/4 NPT	<input type="checkbox"/>
C=	Betriebstemperatur	
S	Standard: -20°C bis +80°C (-4°F bis +176°F)	<input type="checkbox"/>
E	Erweitert: -40°C bis +80 °C (-40°F bis +176°F)	<input type="checkbox"/>
D=	Anzeigen	
0	Keine Anzeigen	<input type="checkbox"/>
1	Ausgang, PSI/BAR/KPA, Edelstahl, Innenteile Messing	<input type="checkbox"/>
2	Ausgang und Versorgung, PSI/BAR/KPA, Edelstahl, Innenteile Messing	<input type="checkbox"/>
3	Ausgang, PSI/BAR/KPA Edelstahl, Innenteile Edelstahl	<input type="checkbox"/>
4	Ausgang und Versorgung, PSI/BAR/KPA, Edelstahl, Innenteile Edelstahl	<input type="checkbox"/>

Montageoptionen	Art.-Nr.	
A Flowact, Direktmontage	30144	<input type="checkbox"/>
B VDI/VDE 3847, Direktmontage	30145	<input type="checkbox"/>
C IEC 534-6 NAMUR, Linearmontage	30168S	<input type="checkbox"/>
D Wand / Rohr 2", Montagehalterung	D3R-AS6	<input type="checkbox"/>



p/n: FCD PMDEBR0009-02



Explosionsgefährdete Bereiche

ATEX II 1 G  EEx ia IIC T4

Die Flowserve Corporation ist hinsichtlich der Entwicklung und Herstellung ihrer Produkte marktführend. Dieses Flowserve-Produkt wurde entwickelt, um seine bestimmungsgemäße Aufgabe während der gesamten Lebensdauer sicher zu erfüllen. Der Einkäufer bzw. Anwender von Flowserve-Produkten muss sich jedoch darüber im Klaren sein, dass Flowserve-Produkte unter verschiedenen industriellen Betriebsbedingungen unterschiedlich eingesetzt werden können. Obwohl Flowserve allgemeine Richtlinien zur Verfügung stellen kann (und häufig stellt), ist es nicht möglich, spezifische Daten und Warnhinweise für alle ggf. vorkommenden Anwendungen zur Verfügung zu stellen. Die letztendliche Verantwortung für die korrekte Dimensionierung, Auswahl, Montage und Wartung sowie den korrekten Betrieb der Flowserve-Produkte muss daher der Einkäufer/Anwender tragen. Der Einkäufer/Anwender muss die dem Produkt beiliegenden Installations- und Wartungsanweisungen (I & W) lesen und verstehen. Er muss außerdem seine Mitarbeiter und Lieferanten hinsichtlich der sicheren Bedienung von Flowserve-Produkten im Zusammenhang mit der spezifischen Anwendung ausbilden.

Obwohl die Informationen und Daten in diesem Dokument mit hoher Sicherheit als korrekt betrachtet werden können, dienen sie lediglich Informationszwecken. Die Informationen gelten nicht als geprüft und geben keine Garantie für ein zufrieden stellendes Ergebnis. Weder ausdrücklicher noch impliziter Inhalt dieses Dokuments darf hinsichtlich dieses Produkts als Garantie oder Sicherheitsbeleg ausgelegt werden. Da Flowserve die Produktgestaltung ständig verbessert und anpasst, ist eine Änderung der in diesem Dokument angegebenen Daten, Dimensionen und Informationen ohne Benachrichtigung vorbehalten. Bei Fragen zu diesen Regelungen sollte sich der Einkäufer/Anwender über eines der weltweit vertretenen Unternehmen bzw. Büros an die Flowserve Corporation wenden.

©2007 Flowserve Corporation, Irving, Texas, USA. Flowserve und PMV sind eingetragene Warenzeichen der Flowserve Corporation.

Palmstierna International AB
Korta Gatan 9
SE-171 54 Solna
SWEDEN
Tel: +46 (0) 8 555 106 00
Fax: +46 (0) 8 555 106 01
E-mail: infopmv@flowserve.com

Flowserve
Mandersheidtsstrasse 19
45141 Essen
GERMANY
Tel: +49 (0) 201 8919 5
Fax: +49 (0) 201 8919 662

Flowserve
12, av. du Québec
91965 Courtaboeuf Cedex
FRANCE
Tel: +33 (0) 1 60 923 251
Fax: +33 (0) 1 60 923 299

Flowserve
Ambachtsstraat 15
3176 PR Poortugaal
THE NETHERLANDS
Tel: +31 (0) 10 254 1050
Fax: +31 (0) 10 254 1055

Flowserve
Kassernengasse 6
9500 Villach, Carinthia
AUSTRIA
Tel: +43 (0) 424241 181 0
Fax: +43 (0) 424241 181 50/51

Flowserve
Via Prealpi, 30
20032 Cormano (Milano)
ITALY
Tel: +39 (0) 2 663 251
Fax: +39 (0) 2 615 18 63

Flowserve
Av. Dr Antunes Guimaraes 1159
Porto 4100-082
PORTUGAL
Tel: +351 22 619 8770
Fax: +351 22 619 7575

Flowserve
1350 N Mt. Springs Prkwy.
Springville, UT 84663
USA
Tel: +1 801 489 8611
Fax: +1 801 489 3719

Flowserve
Unit 1, 12 Director Road
Spartan Ext. 2
1613 Kempton Park, Gauteng
SOUTH AFRICA
Tel: +27 (0) 11 397 3150
Fax: +27 (0) 11 397 5300

Flowserve
No. 12 Tuas Avenue 20
REPUBLIC OF SINGAPORE 638824
Tel: +65 (0) 687 98900
Fax: +65 (0) 686 24940

Flowserve
C/O Saleh & Abdulaziz Abahsain
P.O Box 209
Al Khobar 31952
SAUDI ARABIA
Tel: +9663 857 3442
Fax: +9663 859 5284

Flowserve
Hanwei Building
No. 7 Guanghua Road
ChaoYang District
100004 Beijing
CHINA
Tel: +86-10-592 106 00
Fax: +86-10-656 127 02

www.pmv.nu