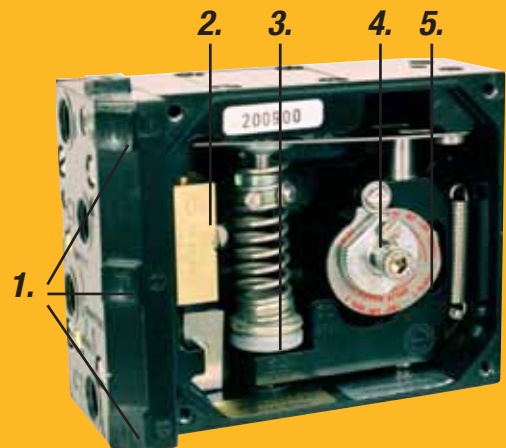


P5 Pneumatischer Stellungsregler

Produktinformationen



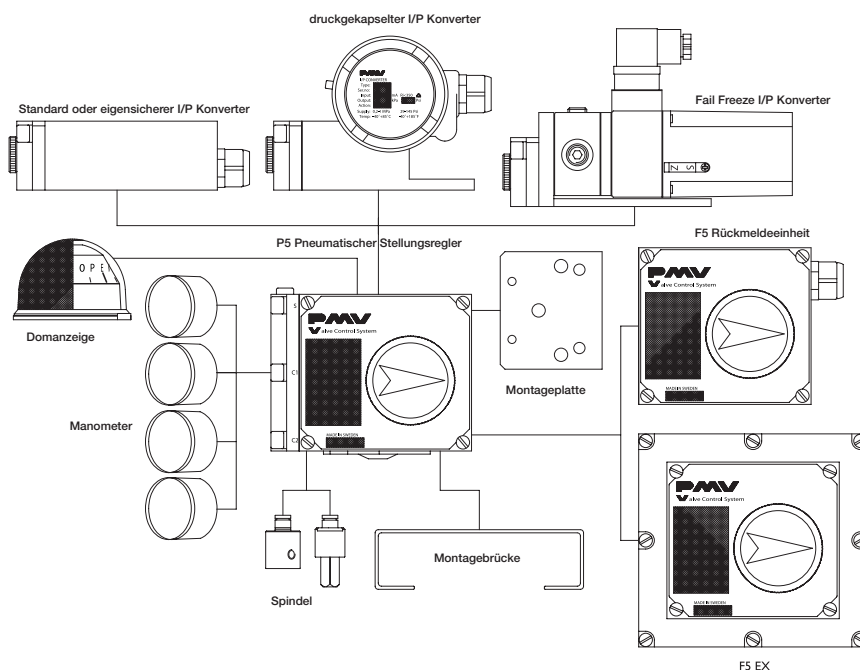
1. Manometeranschlüsse
2. Goldbeschichtetes Pilotventil
3. Leichte Kalibrierung
4. Kurvenscheibe aus Edelstahl
5. Leichte Fixierung der Kurvenscheibe



P5 Pneumatischer Stellungsregler

P5

- Robuste, schlichte Bauweise
- Pilotventil mit hoher Verstärkung
- Große, klare Stellungsanzeige (Flach Anzeige oder als Dom)
- Kurvenscheiben aus Edelstahl
- Entlüftungsanschluss mit Gewinde
- Problemlose Nachrüstung von Rückmeldung oder I/P-Konverter
- Nullpunktjustierung von außen möglich
- Manometeranschlüsse standardmäßig vorhanden





Technische Daten

Eingangssignal	20–100 KPa/3–15 Psi (6–30 Psi option)	
Linearität	< 0.5%*	
Hysterese	< 0.5%*	
Reproduzierbarkeit	< 0.5%*	
Verstärkungsfaktor bei 600 KPa/ 87 Psi	Hohe Verstärkung	Normale Verstärkung
	Min: 1000 KPa/KPa	Min: 450 KPa/KPa
	Min: 66%/ % ISA S75.13-1989	Min: 30%/ %
Max. Luftlieferung bei:		
0.2 MPa/29 Psi	6.1 nl/min (0.22 SCFM)	2.7 nl/min (0.1 SCFM)
0.4 MPa/58 Psi	13.6 nl/min (0.48 SCFM)	6.1 nl/min (0.21 SCFM)
0.6 MPa/87 Psi	22 nl/min (0.78 SCFM)	9.9 nl/min (0.35 SCFM)
0.8 MPa/116 Psi	30.5 nl/min (1.08 SCFM)	13.7 nl/min (0.48 SCFM)
1 MPa/145 Psi	39 nl/min (1.38 SCFM)	17.5 nl/min (0.62 SCFM)
Min. Luftlieferung bei:		
0.2 MPa/29 Psi	200 nl/min (6.9 SCFM)	156 nl/min (5.5 SCFM)
0.4 MPa/58 Psi	370 nl/min (12.8 SCFM)	288 nl/min (10.1 SCFM)
0.6 MPa/87 Psi	540 nl/min (18.8 SCFM)	421 nl/min (14.8 SCFM)
0.8 MPa/116 Psi	710 nl/min (24.7 SCFM)	553 nl/min (19.4 SCFM)
1 MPa/145 Psi	880 nl/min (30.6 SCFM)	686 nl/min (24 SCFM)
Lageempfindlichkeit	Keine	
Einfluss des Zuluftdrucks	max. 1Mpa/ 150 Psi	
Temperaturbereich	–20°C bis +85°C (–4°F bis +185°F)	
Niedertemperaturbereich (optional)	–40°C bis +85°C (–4°F bis +185°F)	
Luftanschlüsse	1/4" NPT oder G (BSP)	
Manometeranschlüsse	1/8" NPT oder G (BSP)	
Gewicht	1,1 kg/ 2,4 lbs	
Gehäuse	Aluminium	
Oberflächenbeschichtung	Epoxidlack, schwarz	
Schrauben	A2/A4 Edelstahl	
Schutzart	IP66/ NEMA 4	ATEX II 1 GD

* Prozent der Spanne



Modular

Einfach zu montieren:

- F5 Rückmeldeeinheit
- Domanzeige
- I/P Konverter



F5

P5 Nomenklatur

Modell

- PP5 Einfach und Doppelt wirkend pneumatisch
- PA5 Einfach und Doppelt wirkend pneumatisch, ATEX

Pilotventil

- HP Hohe Verstärkung
- LB Normale Verstärkung

Anschlüsse

- N NPT 1/4"
- G G 1/4"

Oberflächenbehandlung

- U Epoxy coating
- M Tufam

Spindel

- 01, 23 etc 01-39, Siehe Zeichnung SPNDLS_P5

Kurvenscheibe

- K01 K01-K17, K01=90 linear (Standard)

Deckel, Anzeige

- PV9DA* 90°, Direkt, Pfeilanzeige

Eingangssignal

- 3 3-15 Psi
- 6 6-30 Psi

Dichtungen

- Z Nitrildichtungen -20°C bis +85°C
- Q Silikondichtungen -40°C bis +85°C

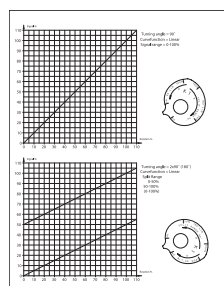
*Bei 30°, 45° oder 60° Drehwinkel ersetzen

Sie bitte PV9 durch PV3, PV4 oder PV6

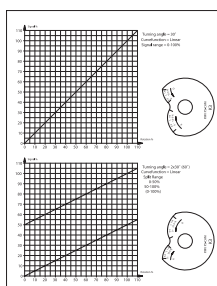
Beispiel

PP5HPNU-23K01-PV9DA-3Z

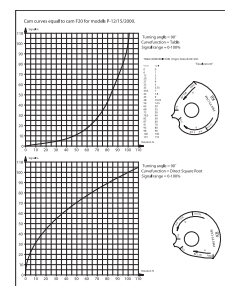
Kurvenscheiben



K1

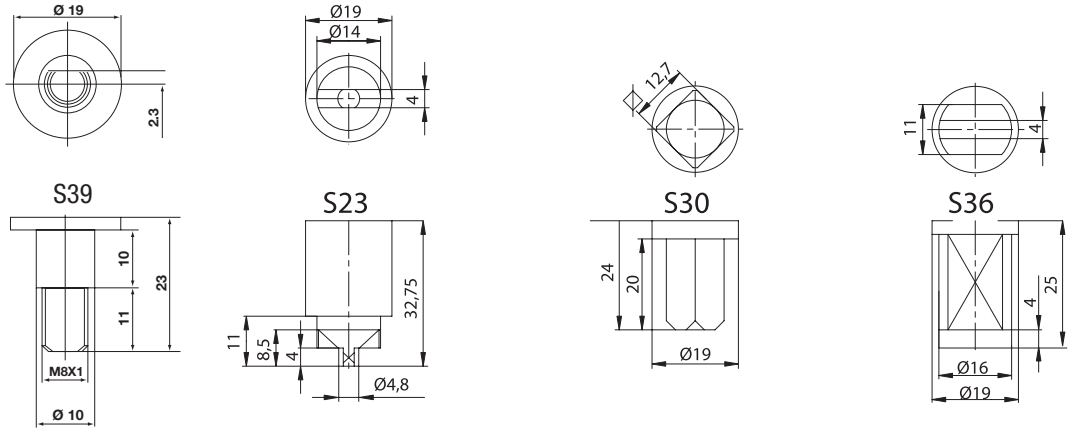


K3

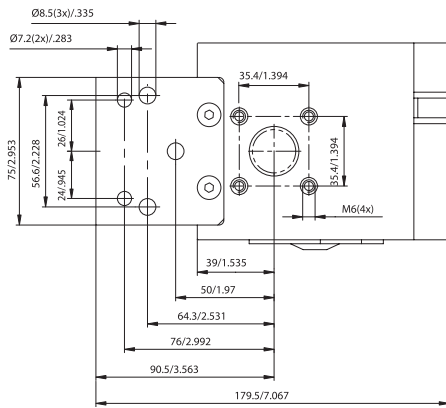


K8

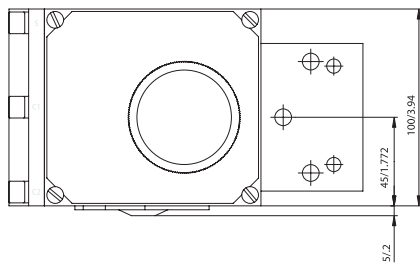
Spindeln



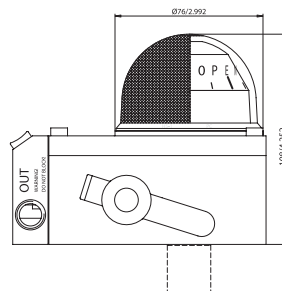
Maßzeichnungen (mm)



P5



P5



P5 mit H5



p/n: FCD PMDEBR0008-02



Hazardous Locations 

ATEX  II 1 GD

Palmstierna International AB
Korta Gatan 9
SE-171 54 Solna
SWEDEN
Tel: +46 (0) 8 555 106 00
Fax: +46 (0) 8 555 106 01
E-mail: infopmv@flowserve.com

Germany
Flowserve
Sperberweg 16
D-41468 Neuss
GERMANY
Tel: +49 (0) 2131 795 74 80
Fax: +49 (0) 2131 795 74 99
E-mail: pmvgermany@flowserve.com

UK
Flowserve
Abex Road
Newbury, Berkshire, RG14 5EY
UK
Tel: +44 (0) 1635 46 999
Fax: +44 (0) 1635 36 034
E-mail: pmvukinfo@flowserve.com

Italy
Flowserve Spa
Via Prealpi, 30
20032 Cormano (Milano)
ITALY
Tel: +39 (0) 2 663 251
Fax: +39 (0) 2 615 18 63
E-mail: infoitaly@flowserve.com

USA, Mexico
PMV-USA
1440 Lake Front Circle, Unit 160
The Woodlands, TX 77380
USA
Tel: +1 281 292 7500
Fax: +1 281 292 7760
E-mail: pmvusa@flowserve.com

Canada
Cancoppas Limited
2595 Dunwin Drive, Unit 2
Mississauga, Ont L5L 3N9
CANADA
Tel: +1 905 569 6246
Fax: +1 905 569 6244
E-mail: controls@cancoppas.com

Asia Pacific Headquarters
Flowserve Pte Ltd.
No. 12 Tuas Avenue 20
REPUBLIC OF SINGAPORE 638824
Tel: +65 (0) 687 98900
Fax: +65 (0) 686 24940
E-mail: fcdasiaprocess@flowserve.com

South Africa
Flowserve
Unit 1, 12 Director Road
Spartan Ext. 2
1613 Kempton Park, Gauteng
SOUTH AFRICA
Tel: +27 (0) 11 397 3150
Fax: +27 (0) 11 397 5300

The Netherlands
Fabromatic BV
Rechtzaad 17
4703 RC Roosendaal
THE NETHERLANDS
Tel: +31 (0) 30 6771946
Fax: +27 (0) 30 6772471
E-mail: fcbinfo@flowserve.com

China
Flowserve
Hanwei Building
No. 7 Guanghua Road
Chao Yang District
100004 Beijing
CHINA
Tel: +86 (10) 6561 1900
Fax: +86 (10) 6561 1899

www.pmv.nu

Die Flowserve Corporation ist hinsichtlich der Entwicklung und Herstellung ihrer Produkte marktführend. Dieses Flowserve-Produkt wurde entwickelt, um seine bestimmungsgemäße Aufgabe während der gesamten Lebensdauer sicher zu erfüllen. Der Einkäufer bzw. Anwender von Flowserve-Produkten muss sich jedoch darüber im Klaren sein, dass Flowserve-Produkte unter verschiedenen industriellen Betriebsbedingungen unterschiedlich eingesetzt werden können. Obwohl Flowserve allgemeine Richtlinien zur Verfügung stellen kann (und häufig stellt), ist es nicht möglich, spezifische Daten und Warnhinweise für alle ggf. vorkommenden Anwendungen zur Verfügung zu stellen. Die letztendliche Verantwortung für die korrekte Dimensionierung, Auswahl, Montage und Wartung sowie den korrekten Betrieb der Flowserve-Produkte muss daher der Einkäufer/Anwender tragen. Der Einkäufer/Anwender muss die dem Produkt beiliegenden Installations- und Wartungsanweisungen (I & W) lesen und verstehen. Er muss außerdem seine Mitarbeiter und Lieferanten hinsichtlich der sicheren Bedienung von Flowserve-Produkten im Zusammenhang mit der spezifischen Anwendung ausbilden.

Obwohl die Informationen und Daten in diesem Dokument mit hoher Sicherheit als korrekt betrachtet werden können, dienen sie lediglich Informationszwecken. Die Informationen gelten nicht als geprüft und geben keine Garantie für ein zufrieden stellendes Ergebnis. Weder ausdrücklicher noch impliziter Inhalt dieses Dokuments darf hinsichtlich dieses Produkts als Garantie oder Sicherheitsbeleg ausgelegt werden. Da Flowserve die Produktgestaltung ständig verbessert und anpasst, ist eine Änderung der in diesem Dokument angegebenen Daten, Dimensionen und Informationen ohne Benachrichtigung vorbehalten. Bei Fragen zu diesen Regelungen sollte sich der Einkäufer/Anwender über eines der weltweit vertretenen Unternehmen bzw. Büros an die Flowserve Corporation wenden.

©2007 Flowserve Corporation, Irving, Texas, USA. Flowserve und PMV sind eingetragene Warenzeichen der Flowserve Corporation.